

**Baromètre Grant Thornton des PME-ETI**

## L'IA se déploie progressivement dans les ETI

**22 mai 2024\_ Grant Thornton, groupe d'audit et de conseil, présente ce jour les résultats de son enquête sur le déploiement de l'IA dans les ETI réalisée du 25 mars au 15 avril 2024 auprès de 100 dirigeants, par l'Institut Opinionway.**

**Alexandre Mikhail\***, auteur de l'étude « le déploiement de l'IA dans les ETI » déclare : « Bien qu'apparu récemment, l'intelligence artificielle (IA) suscite un vif intérêt auprès des dirigeants d'ETI, conscients des avantages significatifs qu'elle peut offrir. Face aux investissements nécessaires, les entrepreneurs sont pragmatiques et avancent prudemment. Ils ont majoritairement noué des partenariats technologiques pour accélérer le déploiement de l'IA dans leur entreprise. »

*\*Alexandre Mikhail est Associé et Membre du Comité de Direction en charge de l'Innovation chez Grant Thornton,*

### Une minorité d'ETI ont franchi le pas, mais le potentiel de développement est important

À ce jour, 20% des ETI ont intégré des solutions basées sur l'IA, avec seulement 4% ayant pleinement adopté cette technologie. 31% prévoient néanmoins de l'explorer dans un avenir proche.

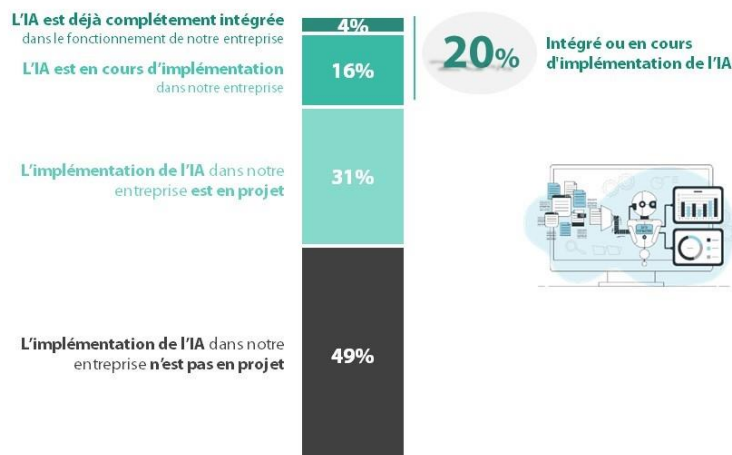


### Maturité des entreprises concernant l'intelligence artificielle



100 entreprises

Quelle est la maturité de votre entreprise en termes d'intelligence artificielle ?



### De multiples possibilités...

71% jugent que l'IA est une solution permettant l'automatisation des tâches répétitives. L'amélioration de la productivité des employés, citée par 45% arrive en deuxième position.

L'innovation dans les produits et services (31%) est 3<sup>ème</sup>. La personnalisation de l'expérience client et l'amélioration de l'efficacité opérationnelle sont ex aequo à la 4<sup>ème</sup> place avec 30%.

## “ Bénéfices de l'utilisation de l'IA



100 entreprises

Selon vous, quels sont les principaux bénéfices apportés par l'utilisation de l'intelligence artificielle (IA) ?



### ... mais une intégration jugée complexe

Malgré cet optimisme quant aux bénéfices potentiels, la réalité de l'intégration de l'IA dans les activités quotidiennes est complexe selon la quasi-totalité des patrons d'ETI (98%).

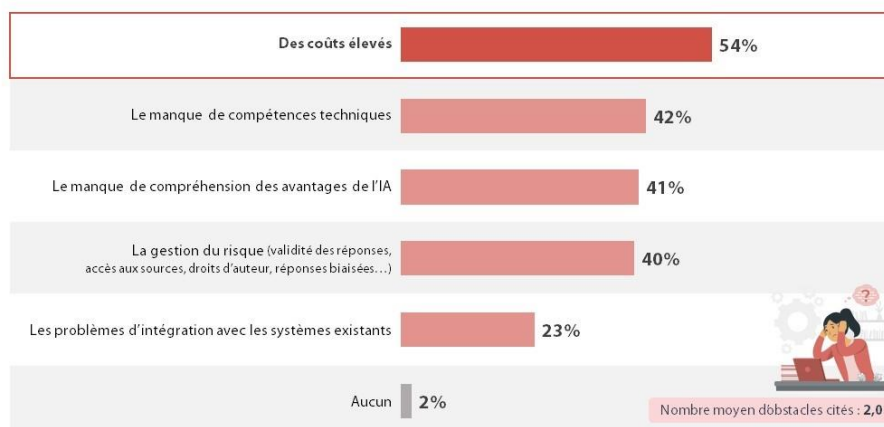
Parmi les principales difficultés, les ETI citent les coûts d'implémentation (54%) et le manque de ressources techniques au sein du personnel (42%). La méconnaissance des avantages concrets apportés l'IA (41%) et la nécessité d'adresser et gérer de nouveaux types de risques (40%) sont également perçus comme des freins.

## “ Obstacles face à l'implémentation de l'IA dans les entreprises



100 entreprises

Quels sont les principaux obstacles que vous avez rencontrés ou que vous prévoyez dans l'implémentation de l'IA au sein de votre entreprise ?



### Dans un contexte incertain, les dirigeants restent prudents en matière de stratégie d'investissement

80% optent pour une approche attentiste basée sur l'observation du marché et investissements mesurés.

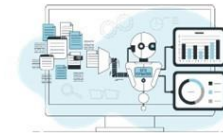
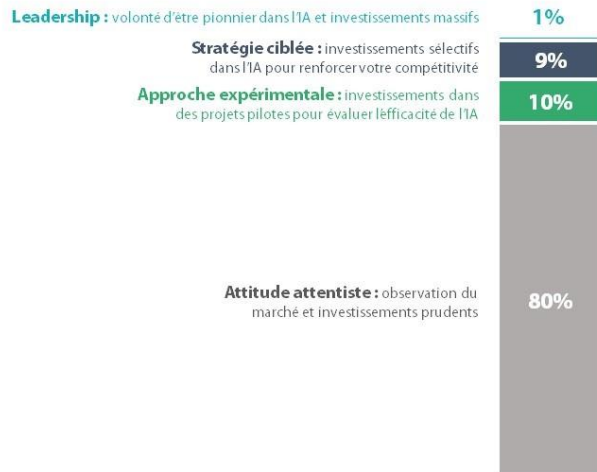


## Stratégie d'investissements en IA



100 entreprises

Quelle est votre stratégie d'investissements en intelligence artificielle ?



Certaines ETI sont plus offensives : avant de se lancer, 10% testent l'IA tout d'abord via des projets pilotes et 9% ont élaboré une stratégie d'investissement ciblée. 1% seulement font le pari «IA » en investissant massivement dans cette technologie novatrice.

**Un grand nombre de dirigeants ont pris conscience d'un nécessaire cadre réglementaire.**

Les ETI se concentrent principalement sur la formation des employés pour garantir une utilisation responsable et sécurisée (24%), la mise en place d'un comité exécutif dédié à ces questions (17%), ainsi que sur le développement et l'intégration de normes éthiques et réglementaires spécifiques à l'utilisation de l'IA (15%).

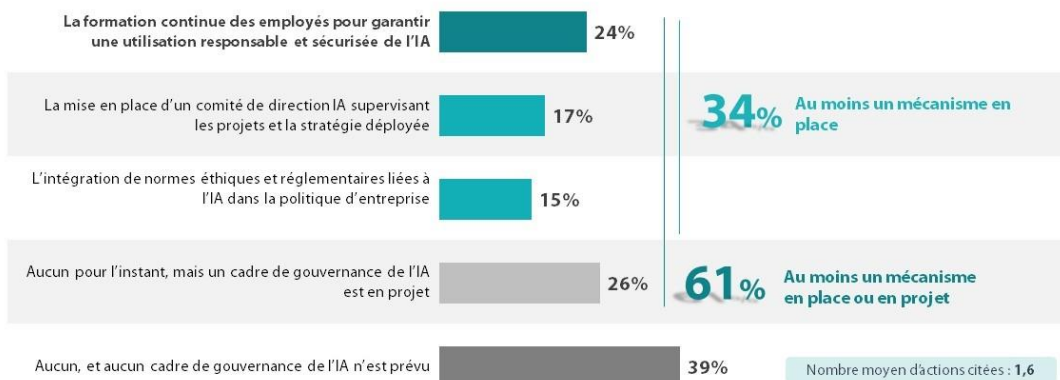


## Mécanismes de gouvernance de l'IA



100 entreprises

Quels mécanismes avez-vous déjà mis en place ou envisagez-vous de mettre en place pour garantir une gouvernance efficace de l'intelligence artificielle au sein de votre entreprise ?



## Le développement de l'IA dans les ETI passe par des partenariats technologiques

Pour favoriser et accélérer l'innovation en matière d'IA et mutualiser les coûts et les risques, 28% des ETI ont fait le choix de la collaboration / partenariats stratégiques. 66% nouent des alliances avec les géants de la tech et 56% s'associent à des startups spécialisées.

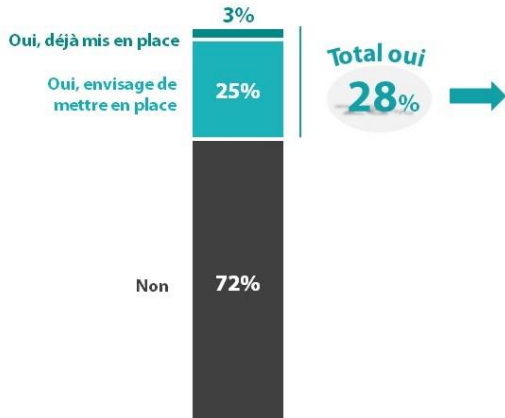


### Collaborations stratégiques des entreprises autour de l'IA



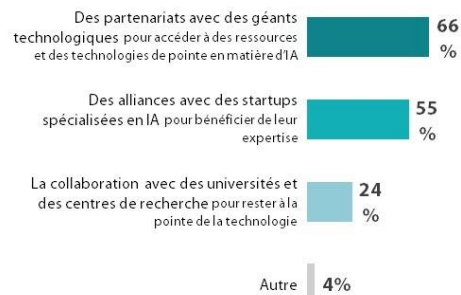
100 entreprises

Pour favoriser l'innovation en matière d'IA dans votre entreprise, avez-vous ou envisagez-vous des partenariats/collaborations stratégiques ?



Quels sont ces partenariats/collaborations stratégiques ?

Base : ont mis ou envisagent de mettre en place des partenariats/collaborations stratégiques (28) Base faible



Nombre moyen de partenariats/collaborations cités : 1,5

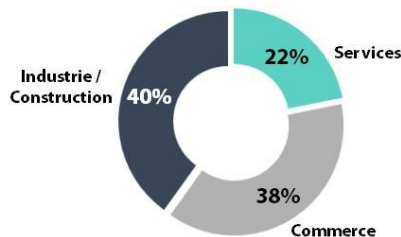


### Profil de l'échantillon

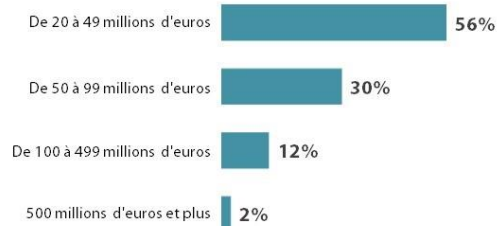


220 entreprises

Secteur d'activité de l'entreprise



Quel est approximativement le chiffre d'affaires que vous avez réalisé en 2023 en millions d'euros ?



**Méthodologie :** étude quantitative réalisée du 25 mars au 15 avril 2024 auprès d'un échantillon de 100 dirigeant(e)s d'entreprises (PDG, DG, DAF...) dont le chiffre d'affaires est supérieur à 50 millions d'euros.

La représentativité de l'échantillon a été assurée par un redressement sur les données de secteurs d'activité et de taille salariale. L'échantillon a été interrogé par téléphone sous système CATI par le partenaire Ariane Etudes.

Pour plus d'informations, contactez :

**Agnès de Ribet**  
Associée en charge du Business Development, du Marketing et de la Communication  
T 01 41 25 86 72  
E [agnes.deribet@fr.gt.com](mailto:agnes.deribet@fr.gt.com)

**Mathieu Ferrie**  
Responsable Relations Presse et Partenariats  
T 01 41 25 90 67  
E [mathieu.ferrie@fr.gt.com](mailto:mathieu.ferrie@fr.gt.com)

### À propos de Grant Thornton France

Grant Thornton, groupe *leader* d'Audit et de Conseil, rassemble en France plus de 2700 collaborateurs dont 150 associés dans 24 bureaux, en se positionnant sur 6 métiers : Audit, Expertise Conseil, Conseil Financier, Conseil Opérationnel & *Outsourcing*, Conseil Juridique et Fiscal et Transformation Durable.

Grant Thornton accompagne les entreprises dynamiques (sociétés cotées, entreprises publiques et privées) pour leur permettre de libérer leur potentiel de croissance, grâce à l'intervention d'associés disponibles et impliqués, épaulés par des équipes délivrant une expertise à très haute valeur ajoutée.

Les membres de Grant Thornton International Ltd constituent l'une des principales organisations d'Audit et de Conseil à travers le monde. Chaque membre du réseau est indépendant aux plans financier, juridique et managérial.

<http://www.grantthornton.fr/>

### À propos de Grant Thornton International Limited

Grant Thornton International Ltd, groupe *leader* d'Audit et de Conseil, est un réseau intégré et indépendant, rassemblant plus de 73000 collaborateurs dont 4000 associés implantés dans 145 pays. La puissance de l'organisation internationale permet de mobiliser des équipes multiculturelles et de répondre aux problématiques des clients de manière globale, garantissant ainsi les mêmes standards de qualité, de *risk management*, de *process* et d'excellence, partout dans le monde.

<https://www.grantthornton.global/en/>